

## Unser Bauprojekt in Kaköhl – Grundstück inklusive Einfamilienhaus!

### Wir feiern 25 Jahre Immotec

Schließen Sie noch im Jubiläumsjahr 2024 Ihren  
Bauträgervertrag ab und erhalten Sie **25.000 Euro Rabatt**  
auf den unten genannten Gesamtpreis!



Ihr Traum vom individuellen  
Haus in Ostseennähe kann  
Wirklichkeit werden!



Wir bieten Ihnen hier die Möglichkeit, mit uns in toller, ruhiger Lage in der  
Gemeinde Blekendorf (Ortsteil Kaköhl) ein individuell geplantes Haus zu  
errichten. Dabei übernehmen wir sämtliche Planungs- und  
Erschließungsarbeiten bis hin zur bezugsfertigen Herstellung Ihres Hauses. Und  
das alles aus einer Hand mit einem festen Ansprechpartner an Ihrer Seite und  
zum Festpreis!

Im rückwärtigen Bereich einer ehemaligen Hofstelle stehen zwei reell geteilte  
Grundstücke zur Verfügung (ca. 371 m<sup>2</sup> und 478 m<sup>2</sup>).

Das hier angebotene, bezugsfertige Haus haben wir auf dem kleineren der  
beiden vorhandenen Grundstücke geplant. In dem Verkaufspreis haben wir  
sämtliche Kosten einkalkuliert, d.h. neben den Grundstückskosten sind die  
Erschließungskosten (inklusive der Erschließungsbeiträge) bereits enthalten.

Lage:



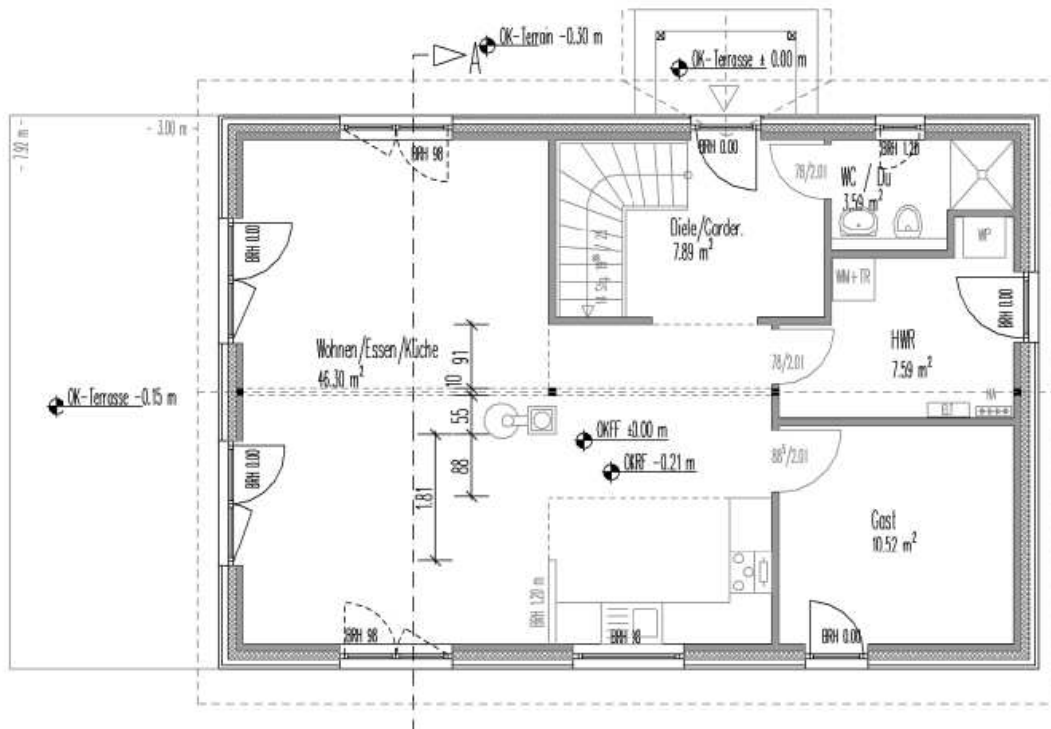
Das von uns geplante Haus wird ein absoluter Hingucker: Die große Gaube und die Eingangsüberdachung bieten nicht nur eine attraktive Ansicht. Der Grundriss bietet viel Platz für Gestaltungsmöglichkeiten und mit seinen vier Schlafzimmern auch für größere Familien ein großartiges Zuhause. Der helle und großzügige Wohn- und Essbereich bildet mit der offenen Küche den passenden Mittelpunkt für die gemeinsamen Lieblingsmomente!

Das Haus wird in Holzmassivbauweise gebaut, versehen mit einer Lärchenholzfassade (optional selbstverständlich auch mit Verblendfassade oder Putzfassade erhältlich). Die in unserem Standard verbaute Luftwärmepumpe mit kontrollierter Be- und Entlüftung sowie Wärmerückgewinnung ist ein Garant für gesundes Raumklima mit niedrigen Heizkosten und alles ohne Aufpreis.

**Wir verbauen ausschließlich hochwertige Materialien von namhaften Herstellern und regionalen Anbietern.**

**Grundriss und Ansichten:**

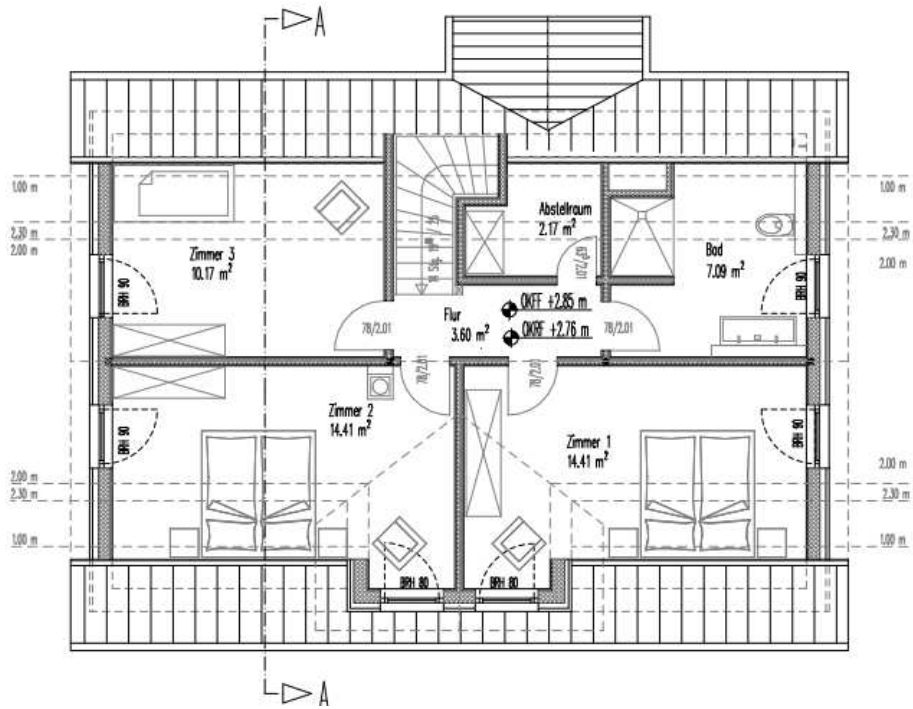
**Erdgeschoss (ca. 76 m<sup>2</sup> Netto-Wohnfläche)**



**Obergeschoss (ca. 52 m<sup>2</sup> Netto-Wohnfläche)**



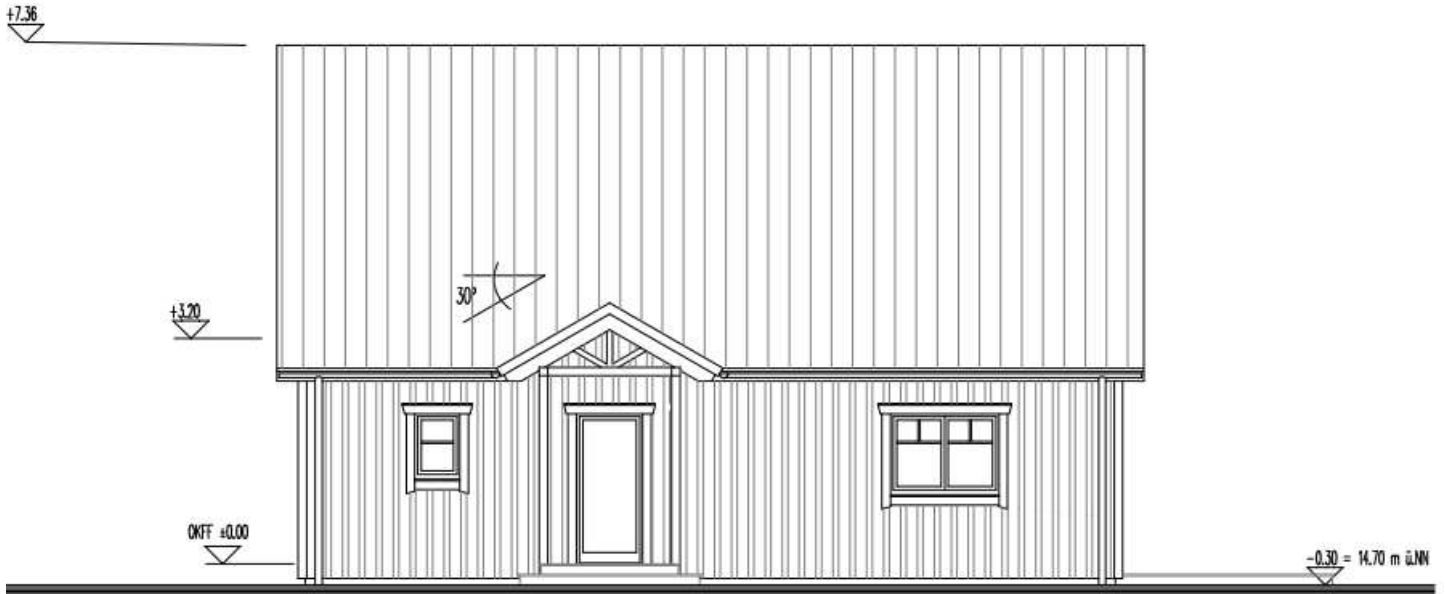
**IMMOTEC**  
FIRMENGRUPPE



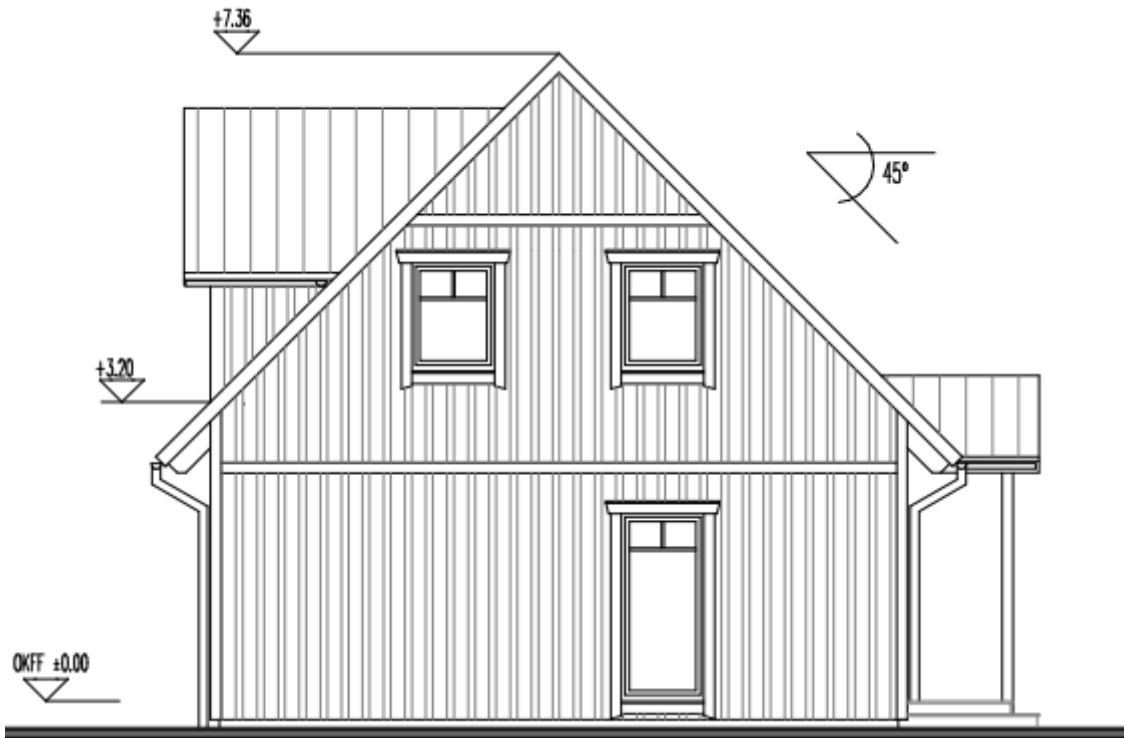
## Traufansichten

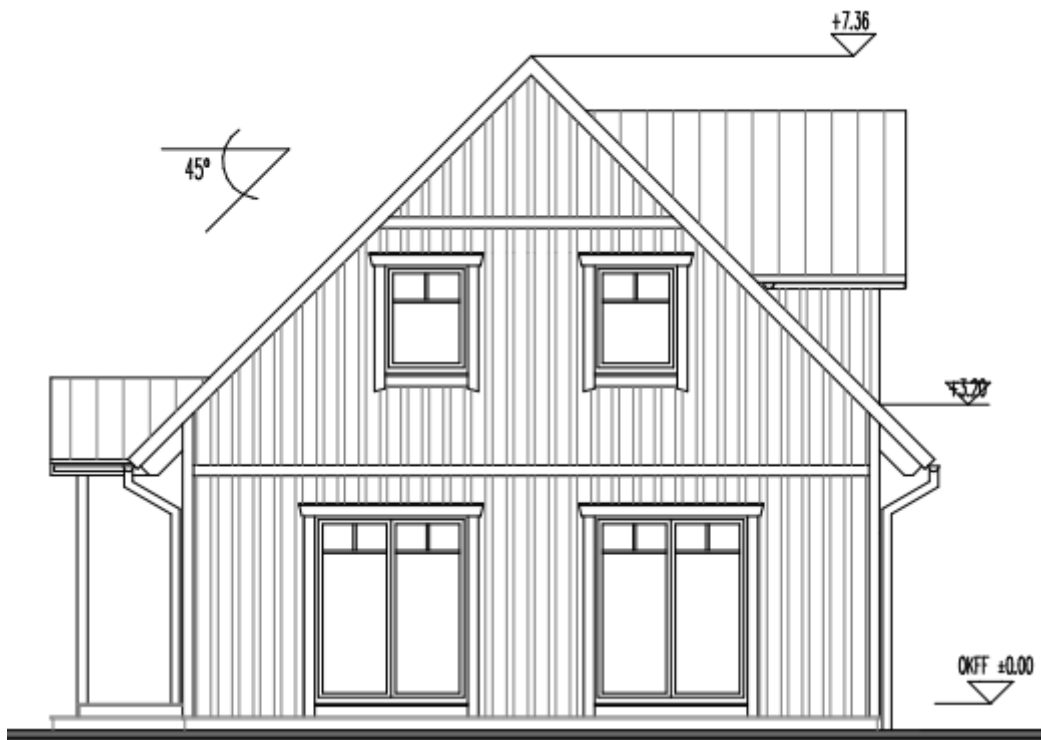


IMMO-TEC Bauträger GmbH Geschäftsführer: Ole Hansen  
Lütjenburger Straße 29a 24327 Kaköhl  
Telefon: 04382 – 920 70 41 Fax: 04382 – 920 70 43  
info@immotec-kakoehl.de www.immotec-kakoehl.de  
VR Bank Ostholstein Nord – Plön eG Konto 7094736 BLZ 21390008  
IBAN DE07 2139 0008 0007 0947 36 BIC GENODEF1NSH  
USt.-Id.-Nr.: DE227402578 Amtsgericht Plön HRB 2550



## Giebelansichten





Unsere Leistungen zum Jubiläumsfestpreis:

- Grundstücksgröße ca. 371 m<sup>2</sup>
- inklusive aller Anschlussbeiträge für Ver- und Entsorgung
  - Holzmassivhaus mit Lärchenholzfassade
  - Netto-Wohnfläche ca. 128 m<sup>2</sup>
- Bauantragsunterlagen (Bau- und Entwässerungsantrag, Statik)
- Baunebenkosten wie Baustrom, Bautoilette, Gerüststellung, Bauschuttabfuhr
  - Erd- und Tiefbauarbeiten ohne Gefälleausgleich inkl. Abfuhr
- Mehrspartenhauseinführung und Schmutzwasserleitungen unter der Bodenplatte
  - inklusive Hausanschlüsse für Ver- und Entsorgung
- inklusive Herstellung der Grundstücksentwässerung sowie der Übergabekontrollschächte
  - Fundament und Sohle
- kombinierte Luft-Wärmepumpe mit kontrollierter Be- und Entlüftung
  - Niedrigenergiehaus
  - 4 Schlafräume



- 2 Duschkäder
- Hauswirtschafts-/Technikraum mit Nebeneingangstür
  - hochwertige Bad- und Sanitärausstattung
  - Fußbodenheizung
- 3-fach verglaste Fenster deutscher Hersteller mit innenliegenden Sprossen
  - große Satteldachgaube
  - hochwertige Bodenbeläge Fliesen und Parkett
  - Malerarbeiten im Innenbereich
  - hochwertige und großzügige Elektroausstattung
- Eingangsüberdachung als Satteldach in das Hauptdach eingebunden
  - Eingangspodest aus Lärchenholz mit umlaufender Stufe

Nicht im o.g. Leistungsumfang enthalten:

- Schornstein
- Küche und Einrichtungsgegenstände
- Außenanlagen (Spritzschutz, Terrasse, Pflasterarbeiten...)

Melden Sie sich gerne bei uns. Wir stellen Ihnen dann unsere vollständige Bau- und Leistungsbeschreibung zur Verfügung.

Das Grundstück wird provisionsfrei, also ohne Maklerkosten veräußert. Das Grundstück ist nach dem Bauantragsverfahren sofort bebaubar, so dass Sie bereits den kommenden Sommer an der Ostsee in vollen Zügen genießen können. In dem u.a. sind sämtliche Erschließungs- und Anschlusskosten bereits enthalten!

**Festpreis für Ihr Traumhaus inklusive Grundstück**



~~472.400,00 Euro~~

447.400,00 Euro



**Kontakt:**

**Tel.: 04382-920 70 41**

**info@immotec-kakoehl.de**